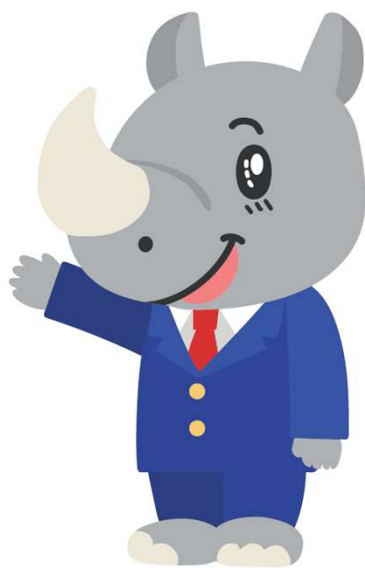


令和8年度  
手取り時間創出・魅力ある職場づくり  
推進奨励金

【事前エントリー】操作マニュアル



令和8年5月  
公益財団法人 東京しごと財団

Ver1.00

はじめに **注意事項** **ご申請の前に必ずお読みください。**

- この手引きは、「令和8年度 手取り時間創出・魅力ある職場づくり推進奨励金」において、オンライン手続きを行う事業者向けに作成しております。
- オンライン手続きはデジタル行政プラットフォーム「Graffer（グラファー）」を使用しております。手続きには無料のGrafferアカウント（グラファーアカウント）の登録が必要になります。
- Grafferアカウント（グラファーアカウント）は一度アカウントを削除・退会をすると再度同じメールアドレスで登録ができませんのでご注意ください。
- Microsoft Edge・Google Chromeなどのブラウザの最新版をご利用ください。
- Internet Explorerには対応しておりません。
- 申請にあたっては、「手取り時間創出・魅力ある職場づくり推進奨励金Webサイト」に掲載している最新版の募集要項、操作マニュアルを確認してください。  
<https://www.tokyo-engagement.jp/>

### 【重要】Grafferアカウントについて


本奨励金の申請手続きは、デジタル行政プラットフォーム「Graffer（グラファー）」という電子申請サービスを利用します。

そのため、Grafferアカウント（グラファーアカウント）の作成が必要となります。事前エントリー時だけでなく、本奨励金の申請手続き全般においても利用します。このアカウントの作成は無料で、一切費用はかかりません。

何かご不明の点がありましたら、事務局までお問い合わせください。

### お問い合わせ先

公益財団法人東京しごと財団  
企業支援部 雇用環境整備課 事業推進係  
手取り時間創出・魅力ある職場づくり  
推進奨励金事務局

 **03-5211-0394**

平日9時～17時（平日12時～13時、土日・祝日、年末年始を除く）

〒102-0072

東京都千代田区飯田橋3-8-5 住友不動産飯田橋駅前ビル11階

# 目次

## I. 事前エントリー

1. Grafferアカウントの作成方法について..... P.4~8
2. ログイン方法について..... P.9~11
3. 法人を選択した場合の入力方法.....P.12~17
4. 個人事業主を選択した場合の入力方法.....P.18~23

## I. 事前エントリー

### 1. Grafferアカウントの作成方法について

- 事前エントリーを行うにあたり、Grafferアカウントを作成する方法をご案内いたします。
- 手取り時間創出・魅力ある職場づくり推進奨励金Webサイト (<https://www.tokyo-engagement.jp/>) にアクセスします。

公益財団法人 東京しごと財団 Tokyo Foundation for Engagement Services 東京都

令和8年度  
手取り時間創出・  
魅力ある職場づくり  
推進奨励金

最大264万円 毎回140社

＼ ただいま受付中! | 第1回 | 5/26(火) 17:00締切 /

事前エントリーはこちら >

令和8年度 募集要項 >

こちらをクリックします。

# I. 事前エントリー

## 1. Grafferアカウントの作成方法について

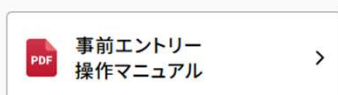
# 事前エントリー

本奨励金の申請には、デジタル行政プラットフォーム「Graffer(グラファー)」のアカウント(無料)が必要になります。事前エントリー時だけでなく、本奨励金の申請手続き全般においても利用しますので、アカウントをご用意の上、申請してください。

事前エントリーはオンラインで完結します。

### step 01 手順の確認

Grafferアカウントの作成から事前エントリーまでの画面操作を説明しています。手続きを始める前にご確認ください。



### step 02 Grafferアカウントを作成する

Grafferアカウントは、氏名・メールアドレス・パスワードを設定することで作成できます。奨励金支給までの全期間を通して使用できるEメールアドレスでアカウントを登録してください。なお、すでにGrafferアカウントを作成済みの方は、お持ちのアカウントをご利用いただけます。



こちらをクリックします。

**★事前エントリー申請フォームからGrafferアカウントを作成することも可能です。**



## I. 事前エントリー

### 1. Grafferアカウントの作成方法について

- **Grafferアカウントを作成することで一時保存（30日間）が可能となり、申請後の差し戻しが生じた際、入力されたデータを利用して再申請が可能になります（アップロードする書類は除く）。**

 **Graffer**  
アカウント

新規アカウント登録

外部サービスで登録

[Grafferアカウント規約](#) [プライバシーポリシー](#) をお読みの上、同意してご登録ください。

 Googleで登録

 LINEで登録

[外部サービスでの登録とは？](#)

情報を入力して登録

すべての項目を入力し、アカウント登録に進んでください。

姓 <small>必須</small>	名 <small>必須</small>
<input type="text"/>	<input type="text"/>

メールアドレス 必須

パスワード 必須

8文字以上50文字以内で入力してください、半角英数字と記号を使用可能です

パスワードを表示

[Grafferアカウント規約](#) [プライバシーポリシー](#) をお読みの上、同意してご登録ください。

**Grafferアカウントに登録**

姓・名・メールアドレス・パスワードを入力し、「Grafferアカウントに登録」をクリックします。

※パスワードは、半角、英数字、記号を組み合わせ、8文字以上50文字以内で入力してください。

**★Grafferアカウントは、特定の担当者だけでなく、異動などでも対応できるよう企業の中で管理できるアカウントにしてください。**

# I. 事前エントリー

## 1. Grafferアカウントの作成方法について

- 登録したメールアドレスに下記のメール文章が届き、仮登録から本登録ができます。

Grafferのサービス利用アカウントの仮登録が完了しました。  
以下のURLをクリックすることでアカウントの本登録が完了します。

<https://accounts.graffer.jp/activation/>

引き続きサービスをご利用ください。

※本メールにお心当たりの無い方は、[help@graffer.jp](mailto:help@graffer.jp) までご連絡いただけますと幸いです。  
※本メールは自動送信です。このメールに返信いただいてもお答えする事ができませんのでご了承ください。

株式会社グラファー

<https://graffer.jp/>  
Copyright © Graffer

**登録したメールアドレスに届いたメール本文にある、登録用URLをクリックすればアカウント登録は完了です。**

メールが届かない場合は、以下の3点をご確認ください。

- ① 迷惑メールフォルダにメールが届いていないか。
- ② メールアドレスに間違いがないことを確認の上、再度Grafferアカウントを作成する。
- ③ 「@mail.graffer.jp」のメール受信許可設定を行い、再度Grafferアカウントを作成する。

 Graffer  
アカウント

アカウントの本登録完了

 アカウントの本登録が完了しました。

[こちらからログインしサービスをご利用ください。](#)

アカウントの本登録が完了となります。  
こちらのページを閉じて、**奨励金Webサイト**に戻ってください。

# I. 事前エントリー

## 1. Grafferアカウントの作成方法について

### step 03 事前エントリー

必ず**募集要項**をよくお読みのうえ、申請してください

募集要項を確認しました

\ ただいま受付中! | 第1回 | 5/26(火) 17:00締切 /

事前エントリー >

今後の**募集スケジュール**を確認する

※ 事前エントリーが正常に受付できた場合には即時返信メールが届きます。メールが届かない場合には迷惑メールフォルダをご確認ください。

※ 応募が予定社数を超えた場合は受付期間終了後に抽選を行います。

奨励金Webサイトの「事前エントリー」画面に戻り、スクロール下部にあるこちらをクリックすると申請フォームに移ります。

# 1. 事前エントリー

## 2. ログイン方法について

### ● 事前エントリーフォームを開くと同意画面が表示されます。

【令和8年度】手取り時間創出・魅力ある職場づくり推進奨励金 事前エントリー

入力状況 0%

◆注意事項について ※必ずお読みください。

- 事前エントリーは先着順ではありません。
- 予定社数を上回る申込があった場合には受付期間終了後に抽選を行います。
- 事前エントリー申込後、直ちに企業情報の登録（申請要件等確認書類の提出）ができるわけではありません。
- 事前エントリーが正常に受付できた場合には即時返信メールが届きます。メールが届かない場合には迷惑メールフォルダをご確認ください。
- 事前エントリーは企業等の担当者が行ってください。申請事業者の在籍者以外（社会保険労務士や関連会社に在籍する従業員等）の代理人による入力は認められません。

申請画面に進んだ方は、以上の注意事項及び奨励対象事業者の要件に同意したものとみなします。

※必ず「新規登録またはログインして申請」のほうを押して申請を進めてください。

こちらをクリックします。

Grafferアカウントを利用する方  
ログインしたくと、申請書の一時保存や申請履歴の確認ができます。

**新規登録またはログインして申請**

Grafferアカウントを利用しない方  
メールアドレスの確認のみで申請ができます。

~~アカウント登録~~ にメールで申請

「アカウント登録せずメールで申請」は使用しないでください。

Graffer  
スマート申請

公益財団法人東京しごと財団 ログイン

Grafferアカウントをお持ちの方

~~Googleでログイン~~

~~LINEでログイン~~

メールアドレスでログイン

ログイン方法について教えてください

メールアドレスでログイン

メールアドレス 必須

パスワード 必須

パスワードを表示

**ログイン**

パスワードをお忘れですか？

「Googleでログイン」や「LINEでログイン」は使用しないようお願いいたします。

Grafferアカウントを作成している場合はこちらからログインできます。

「メールアドレス」と「パスワード」を入力し、ログインしてください。

Grafferアカウントをお持ちでない方

Grafferアカウントに登録すると、申請書の一時保存や申請履歴の確認ができます。アカウント登録は無料です。

新規アカウント登録

# 1. 事前エントリー

## 2. ログイン方法について

- ログイン後の事前エントリーの入力方法をご案内いたします。

### 【令和8年度】手取り時間創出・魅力ある職場づくり推進奨励金 事前エントリー

入力状況

0%

#### ◆注意事項について ※必ずお読みください。

- 事前エントリーは先着順ではありません。
- 予定社数を上回る申込があった場合には受付期間終了後に抽選を行います。
- 事前エントリー申込後、直ちに企業情報の登録（申請要件等確認書類の提出）ができるわけではありません。
- 事前エントリーが正常に受付できた場合には即時返信メールが届きます。メールが届かない場合には迷惑メールフォルダをご確認ください。
- 事前エントリーは事業者在籍する担当者が行ってください。事業者の在籍者以外（社会保険労務士や関連会社に在籍する従業員等）の代理人による入力は認められません。
- 担当者欄には事業者在籍する担当者の連絡先を登録してください。事業者の在籍者以外を連絡先にすることは認められません。
- 同一の企業が同一のエントリー一回で複数回申請をした場合、対象外となる場合があります。
- 事前エントリー時点で奨励対象事業者の要件を満たさないことが明らかな場合は、抽選の対象外となる場合があります。
- 同一の代表者が複数の事業者を所有する場合、当該事業者は同一の事業者とみなします。同一の代表者が複数の事業者において申請した場合、重複申請となり、奨励金の対象外となりますので、そのような代表者は1つの事業者に限り申請してください。


#### ◆奨励対象事業者の要件について ※必ずお読みください。

- 都内で事業を営んでいる中小企業等であること。（常時雇用する労働者が300人以下であること。）
- 都内に本社又は事業所(支店・営業所等)があること。
- 都内に勤務する常時雇用する労働者を1人以上、かつ6か月以上継続して雇用していること。

申請画面に進んだ方は、以上の注意事項及び奨励対象事業者の要件に同意したものとみなします。

※必ず「新規登録またはログインして申請」のほうを押して申請を進めてください。

#### 利用規約をご確認ください

[利用規約](#)  に同意して、申請に進んでください。

利用規約に同意する 必須

申請に進む

「利用規約に同意する」にチェックを入れ、「申請に進む」をクリックします。

※利用規約は必ずご確認ください。

# I. 事前エントリー

## 2. ログイン方法について

### ● 申請者の種別を選択いたします。

【令和8年度】手取り時間創出・魅力ある職場づくり推進奨励金 事前エントリー

入力状況

17%

#### 入力フォーム

##### 申請者の情報

申請者の種別 必須

個人

法人

個人事業主の方は「個人」を、  
法人の方は「法人」を選択し、  
「次へ進む」をクリックしてください。

入力内容に不備があります。内容を確認してください。

画面を戻す場合は「申請の概要等  
の確認に戻る」をクリックしてください。

一時保存して、次へ進む

< 申請の概要等の確認に戻る

次ページより「法人」を選択した場合の入力の説明をいたします。「個人（個人事業主）」を選択した場合は **18ページ**をご確認ください。

★メール認証方式で申請を行うと「一時保存」が出来ないため、  
Grafferアカウントを作成してから申請をお願いいたします。

# 1. 事前エントリー

## 3. 法人を選択した場合の入力方法

- こちらでは法人を選択した場合の入力方法をご案内いたします。

【令和8年度】手取り時間創出・魅力ある職場づくり推進奨励金 事前エントリー

入力状況

17%

### 入力フォーム

#### 申請者の情報

申請者の種別 必須

個人

法人

こちらをクリックすると、法人名または法人番号が検索でき、自動入力されます。

法人名 必須

例：株式会社〇〇〇〇

例：株式会社〇〇〇〇

法人名（カナ） 必須

例：カブシキガイシャ〇〇〇〇

例：カブシキガイシャ〇〇〇〇

法人番号（13桁） 必須

メールアドレス 自動入力

※ログイン時のメールアドレスが自動で表示されます。

ログイン時のメールアドレスが自動で表示されます。

入力内容に不備があります。内容を確認してください。

一時保存して、次へ進む

< 申請の概要等の確認に戻る

入力されましたらこちらをクリックしてください。

# I. 事前エントリー

## 3. 法人を選択した場合の入力方法

● こちらでは法人を選択した場合の入力方法をご案内いたします。

入力フォーム

### 申請者の情報（法人）

#### 確認事項 必須

- 本奨励金では、プロフィールアカウントの作成が必要です。作成をしましたか？
- 支給申請に係る手続き（支給申請の撤回含む）以外の手続きに関し、事業者の在籍者以外（社会保険労務士や関連会社に在籍する従業員等）の代行は認められません。

確認しました

#### 過去の申請状況について（令和4～6年度） 必須

令和4～6年度に実施された「魅力ある職場づくり推進奨励金」において奨励金の支給を受けたことがありますか？

はい

いいえ

#### 過去の申請状況について（令和7年度） 必須

令和7年度に実施された「手取り時間創出・魅力ある職場づくり推進奨励金」において奨励金の支給を受けたことがありますか？

はい

いいえ

#### 本社の所在地 必須

都内にある

都外にある

#### 本社の所在地 必須

都内にある

都外にある

#### 法人の代表者氏名 必須

例：東京 太郎 ※氏名の間にスペースを入れてください。

例：東京 太郎

#### 法人の代表者の居住地の郵便番号 必須

ハイフンなしの半角7桁で入力してください。

① 「郵便番号から住所を入力」を押すと、住所の一部が自動入力されます。

#### 法人の代表者の居住地 必須

履歴事項全部証明書（商業・法人登記簿謄本）のとおりに入力してください。

① 自動入力後、番地、マンション名、部屋番号など、住所の続きがあれば入力してください。

過去の申請状況について選択してください。

法人情報を入力してください。

入力内容に不備があります。内容を確認してください。

上記の入力や選択が終わりましたらこちらをクリックしてください。

# I. 事前エントリー

## 3. 法人を選択した場合の入力方法

- こちらは法人を選択した場合の入力方法をご案内いたします。

### 入力フォーム

#### 担当者の情報

担当者の氏名（法人） 必須

担当者の氏名を入力してください。 ※氏名の間にスペースを入れてください。

例：飯田橋 太郎

担当者の氏名（法人）（カナ） 必須

担当者氏名のカナを入力してください。 ※氏名の間にスペースを入れてください。

例：イイダバシ タロウ

日中に連絡が取れる電話番号 必須

ハイフン無し、半角で入力してください。

例：08012347890

入力内容に不備があります。内容を確認してください。

一時保存して、次へ進む

< 戻る

上記の入力や選択が終わりましたらこちらをクリックしてください。

# I. 事前エントリー

## 3. 法人を選択した場合の入力方法

- こちらは法人を選択した場合の入力方法をご案内いたします。

### 入力フォーム

#### メールマガジンについて

##### メールマガジン配信希望の有無 必須

人材確保や雇用環境整備を進めている企業のみなさまに助成金やセミナー等の耳寄りな情報を月1回お届けする「東京しごと財団企業向けサービス情報メールマガジン」の配信希望について選択してください。配信希望の有無が抽選に影響することはありません。

- 希望する
- 希望しない
- 既に登録済み

メールマガジン配信希望の有無について選択してください。

##### 本奨励金をお知りになったきっかけを教えてください 必須

※複数回答可

- チラシ
- 東京しごと財団のホームページ
- TVer
- その他、上記以外

本奨励金をお知りになったきっかけを選択してください。(複数回答可)

##### 同意事項 必須

本奨励金に関する企業情報等を東京都へ提供することに同意します。

- 確認しました

同意事項を確認のうえ、チェックを入れてください。

入力内容に不備があります。内容を確認してください。

上記の入力や選択が終わりましたらこちらをクリックしてください。

一時保存して、次へ進む

< 戻る

# I. 事前エントリー

## 3. 法人を選択した場合の入力方法

- こちらは申請内容の確認ができます。

【令和8年度】手取り時間創出・魅力ある職場づくり推進奨励金 事前エントリー

入力状況

100%

### 申請内容の確認

#### 申請者の情報

申請者の種別 必須

法人

編集

法人名 必須

編集

法人名 (カナ) 必須

編集

法人番号 (13桁) 必須

編集

メールアドレス 自動入力

入力された内容が確認できます。  
修正が必要な場合は「編集」をクリックすると対応可能です。

#### 担当者の情報

担当者の氏名 (法人) 必須

編集

担当者の氏名 (法人) (カナ) 必須

編集

日中に連絡が取れる電話番号 必須

編集

#### メールマガジンについて

メールマガジン配信希望の有無 必須

希望する

編集

本奨励金をお知りになったきっかけを教えてください 必須

東京しごと財団のホームページ

編集

同意事項 必須

確認しました

編集

こちらをクリックするとエントリー完了となります。

**この内容で申請する**

★入力内容に誤りがないか送信前に必ず確認してください。

# 1. 事前エントリー

## 3. 法人を選択した場合の入力方法

- 申請後は、ログインされたメールアドレスに下記のメール（noreply@mail.graffer.jp）が届きます。

公益財団法人東京しごと財団 【令和 8 年度】 手取り時間創出・魅力ある職場づくり推進奨励金 事前エントリーを受け付けいたしました。

事前エントリー結果を受付期間終了日から概ね7営業日以内にエントリー時に作成いただいたGrafferアカウントのEメールアドレスに事務局からお知らせいたします。しばらくお待ちください。

### ■手続きの種類

公益財団法人東京しごと財団 【令和 8 年度】 手取り時間創出・魅力ある職場づくり推進奨励金 事前エントリー

### ■登録日時

### ■申請の詳細

以下のURLからご確認いただけます。

<https://>

申請の詳細については、こちらから確認することができます。

### ■問い合わせ先

公益財団法人東京しごと財団 企業支援部 雇用環境整備課 事業推進係

手取り時間創出・魅力ある職場づくり推進奨励金事務局

電話：03-5211-0394

※ 本メールは送信専用アドレスからお送りしています。ご返信いただいても受信できません。

※ 本オンライン申請サービスは、株式会社グラファーが公益財団法人東京しごと財団公式サービスとして運営しています。

※ ご不明点やご質問は、公益財団法人東京しごと財団で受け付けています。公益財団法人東京しごと財団まで直接お問い合わせください。

### ▼ 送信者に関する情報

株式会社グラファー

Copyright © Graffer, Inc.

※ 上記メール内の文章等については、変更となる場合がございます。

★ 上記のメールは事前エントリーが正常に受付できた場合に自動で即時返信されます。このメールが届かない場合には、受け付けができていない可能性がございますので、必ず奨励金事務局宛に電話によりお問い合わせください。

★ 上記メールにつきましては、問い合わせの際に必要な場合もございますので、申請手続きが終了するまで大切に保管してください。

★ 事前エントリーの結果については、受付期間終了日から概ね7営業日以内に事前エントリー登録時のEメールアドレス宛に奨励金事務局から必ずご連絡します。

事前に「@shigotozaidan.or.jp」のメールを受信できるよう設定をお願いします。

# I. 事前エントリー

## 4. 個人事業主を選択した場合の入力方法

- こちらは個人事業主を選択した場合の入力方法をご案内いたします。

【令和8年度】手取り時間創出・魅力ある職場づくり推進奨励金 事前エントリー

入力の状況

17%

### 入力フォーム

#### 申請者の情報

申請者の種別 必須

個人

法人

メールアドレス 自動入力

※ログイン時のメールアドレスが自動で表示されます。

ログイン時のメールアドレスが自動で反映されています。

一時保存して、次へ進む

入力されましたらこちらをクリックしてください。

< 申請の概要等の確認に戻る

# I. 事前エントリー

## 4. 個人事業主を選択した場合の入力方法

● こちらは個人事業主を選択した場合の入力方法をご案内いたします。

### 申請者の情報（個人）

#### 確認事項 必須

- 本奨励金では、グラフアアカウントの作成が必要です。作成しましたか？
- 支給申請に係る手続き（支給申請の撤回含む）以外の手続きに関し、事業者の在籍者以外（社会保険労務士や司法書士等に在籍する従業員等）の代行は認められません。

確認しました

#### 過去の申請状況について（令和4～6年度） 必須

令和4～6年度に実施された「魅力ある職場づくり推進奨励金」において奨励金の支給を受けたことがありますか？

はい

いいえ

#### 過去の申請状況について（令和7年度） 必須

令和7年度に実施された「魅力ある職場づくり推進奨励金」において奨励金の支給を受けたことがありますか？

はい

いいえ

#### 個人事業主の氏名 必須

例：東京 太郎 ※氏名の間にスペースを入れてください。

例：東京 太郎

#### 個人事業主の氏名（カナ） 必須

例：トウキョウ タロウ ※氏名の間にスペースを入れてください。

例：トウキョウ タロウ

#### 居住地の郵便番号 必須

ハイフンなしの半角7桁で入力してください。事業所ではなく、居住地の郵便番号を入力してください。

郵便番号から住所を入力

① 「郵便番号から住所を入力」を押すと、住所の一部が自動入力されます。

#### 居住地の住所 必須

事業所ではなく、居住地の住所を入力してください。住民票記載事項証明書のとおりに入力してください。

#### 屋号 任意

屋号がない場合は、空欄で構いません。

#### 屋号（カナ） 任意

屋号がない場合は、空欄で構いません。

#### 主たる事業所の所在地の郵便番号 必須

ハイフンなしの半角7桁で入力してください。

郵便番号から住所を入力

① 「郵便番号から住所を入力」を押すと、住所の一部が自動入力されます。

#### 主たる事業所の所在地 必須

商業・産業等届出書のとおりに入力してください。

① 自動入力後、番地、マンション名、部屋番号など、住所の続きがあれば入力してください。

入力内容に不備があります。内容を確認してください。

一時保存して、次へ進む

< 戻る

過去の申請状況について選択してください。

郵便番号を入力すると自動で住所が反映されます。

屋号がある場合は必ず入力してください。

郵便番号を入力すると自動で住所が反映されます。

入力されましたらこちらをクリックしてください。

# I. 事前エントリー

## 4. 個人事業主を選択した場合の入力方法

- こちらは個人事業主を選択した場合の入力方法をご案内いたします。

### 入力フォーム

#### 担当者の情報

担当者の氏名（個人事業主）

必須

担当者の氏名を入力してください。 ※氏名の間にスペースを入れてください。

担当者の氏名（個人事業主）（カナ）

必須

担当者氏名のカナを入力してください。 ※氏名の間にスペースを入れてください。

日中に連絡が取れる電話番号

必須

ハイフン無し、半角で入力してください。

一時保存して、次へ進む

< 戻る

上記の入力や選択が終わりましたらこちらをクリックしてください。

# I. 事前エントリー

## 4. 個人事業主を選択した場合の入力方法

- こちらは個人事業主を選択した場合の入力方法をご案内いたします。

### 入力フォーム

#### メールマガジンについて

##### メールマガジン配信希望の有無 必須

人材確保や雇用環境整備を進めている企業のみなさまに助成金やセミナー等の耳寄りな情報を月1回お届けする「東京しごと財団企業向けサービス情報メールマガジン」の配信希望について選択してください。配信希望の有無が抽選に影響することはありません。

- 希望する
- 希望しない
- 既に登録済み

メールマガジン配信希望の有無について選択してください。

##### 本奨励金をお知りになったきっかけを教えてください 必須

※複数回答可

- チラシ
- 東京しごと財団のホームページ
- TVer
- その他、上記以外

本奨励金をお知りになったきっかけを選択してください。(複数回答可)

##### 同意事項 必須

本奨励金に関する企業情報等を東京都へ提供することに同意します。

- 確認しました

同意事項を確認のうえ、チェックを入れてください。

入力内容に不備があります。内容を確認してください。

上記の入力や選択が終わりましたらこちらをクリックしてください。

一時保存して、次へ進む

< 戻る

# I. 事前エントリー

## 4. 個人事業主を選択した場合の入力方法

- こちらでは申請内容の確認ができます。

【令和8年度】手取り時間創出・魅力ある職場づくり推進奨励金 事前エントリー

入力の状況

100%

### 申請内容の確認

#### 申請者の情報

申請者の種別 必須

個人

 編集

メールアドレス 自動入力

入力された内容が確認できます。  
修正が必要な場合は「編集」をクリックすると対応可能です。

#### 担当者の情報

担当者の氏名（個人事業主） 必須

 編集

担当者の氏名（個人事業主）（カナ） 必須

 編集

日中に連絡が取れる電話番号 必須

 編集

#### メールマガジンについて

メールマガジン配信希望の有無 必須

希望する

 編集

本奨励金をお知りになったきっかけを教えてください 必須

東京しごと財団のホームページ

 編集

同意事項 必須

確認しました

 編集

こちらをクリックするとエントリー完了となります。

**この内容で申請する**

★ 入力内容に誤りがないか送信前に必ず確認してください。

# I. 事前エントリー

## 4. 個人事業主を選択した場合の入力方法

- 申請後は、ログインされたメールアドレスに下記のメール（noreply@mail.graffer.jp）が届きます。

公益財団法人東京しごと財団 【令和 8 年度】 手取り時間創出・魅力ある職場づくり推進奨励金 事前エントリーを受け付けいたしました。

事前エントリー結果を受付期間終了日から概ね7営業日以内にエントリー時に作成いただいたGrafferアカウントのEメールアドレスに事務局からお知らせいたします。しばらくお待ちください。

### ■手続きの種類

公益財団法人東京しごと財団 【令和 8 年度】 手取り時間創出・魅力ある職場づくり推進奨励金 事前エントリー

### ■登録日時

### ■申請の詳細

以下のURLからご確認いただけます。

<https://>

申請の詳細については、こちらから確認することができます。

### ■問い合わせ先

公益財団法人東京しごと財団 企業支援部 雇用環境整備課 事業推進係

手取り時間創出・魅力ある職場づくり推進奨励金事務局

電話：03-5211-0394

※ 本メールは送信専用アドレスからお送りしています。ご返信いただいても受信できません。

※ 本オンライン申請サービスは、株式会社グラファァーが公益財団法人東京しごと財団公式サービスとして運営しています。

※ ご不明点やご質問は、公益財団法人東京しごと財団で受け付けています。公益財団法人東京しごと財団まで直接お問い合わせください。

### ▼ 送信者に関する情報

株式会社グラファァー

Copyright © Graffer, Inc.

※ 上記メール内の文章等については、変更となる場合がございます。

★ 上記のメールは事前エントリーが正常に受付できた場合に自動で即時返信されます。このメールが届かない場合には、受け付けができていない可能性がございますので、必ず奨励金事務局宛に電話によりお問い合わせください。

★ 上記メールにつきましては、問い合わせの際に必要な場合もございますので、申請手続きが終了するまで大切に保管してください。

★ 事前エントリーの結果については、受付期間終了日から概ね7営業日以内に事前エントリー登録時のEメールアドレス宛に奨励金事務局から必ずご連絡します。

事前に「@shigotozaidan.or.jp」のメールを受信できるよう設定をお願いします。